

トラップ粘土に替わる鉄粉及び錆クリーナー!

嫌な臭いをカット!!!

強烈 鉄粉・鉄錆除去剤



商品サイト

リトルスメル

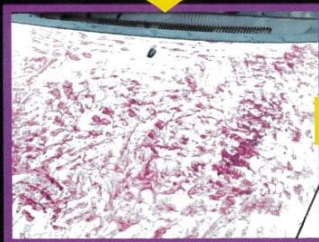
ボディのざらつき、実は鉄粉。
その鉄粉を簡単に強力除去!!!



①水をかけて、ボディを冷やす。



②噴霧する。



③鉄粉と反応して赤紫色になる。



臭いカット!
作業効率
アップ!



④再度水をかけ軽く洗い流す。



⑤スポンジで拭いて水アカも除去。水で洗い流して仕上げる。



化学反応で
強力に洗浄!

NET. 1kg
品番:S-2596
希望小売価格
¥5,500 (税別)
梱包: 10ヶ

- タレにくい粘性のある液で鉄粉を強力に溶解します。
- トラップ粘土より優れた作業性で効率アップ!
- 中性なので、処理面を傷めません。
- 錆取り剤としても効果を発揮します。
- イヤなニオイや残臭をカット!
- 活性剤配合でカーシャンプーとしても使用可能です。



NET. 4kg
品番:S-2597
希望小売価格
¥19,250 (税別)
梱包: 4ヶ



NET. 20kg
(バッキングボックス)
品番:S-2598
希望小売価格
¥85,000 (税別)
梱包: 1缶

■スプレーガンによる塗布性能比較

種類	C社純正品	W社純正副産品タイプ	リトルスメル	R社	N社
	溶タイプ	粘性の液タイプ	粘性の液タイプ	霧タイプ	霧タイプ
臭気	臭い有り残臭強い	ほとんど無し	臭い強い	強い刺激臭	強い刺激臭
塗工時間	作業に長時間かかる	短時間	短時間	短時間	短時間
1回の平均噴出量	0.78g	1.28g	1.28g	0.73g	1.11g
噴霧回数	大変多い(指が疲れる)	少ない	少ない	少ない	少ない
塗布量	多い(無駄遣いとなる)	少ない	少ない	少ない	少ない
ボンネット+天井(総面積38.092㎡)					
塗工時間	16.0分	6.4分	3.0分	3.5分	2.7分
噴霧回数	1,441回	578回	268回	316回	244回
塗布量	1,124g	740g	343g	230g	272g

ホイールなどにも
サッとひと吹き!!



鉄粉落としを吹きつけます。



鉄粉が液と反応して紫色に。