

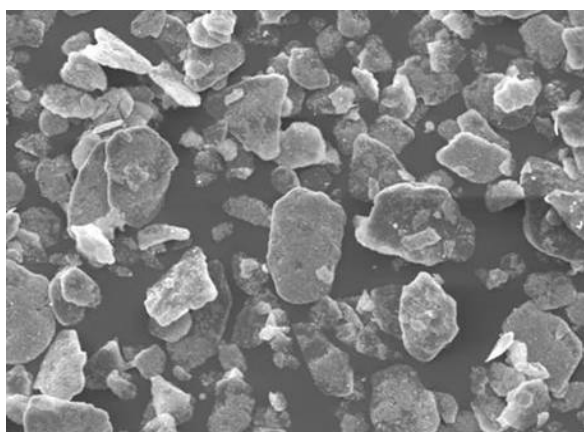
カバー効果  
ツヤ感

# プルセア MTS-PT

マイカの表面に顔料級酸化チタンをコーティングした複合化粉体です。

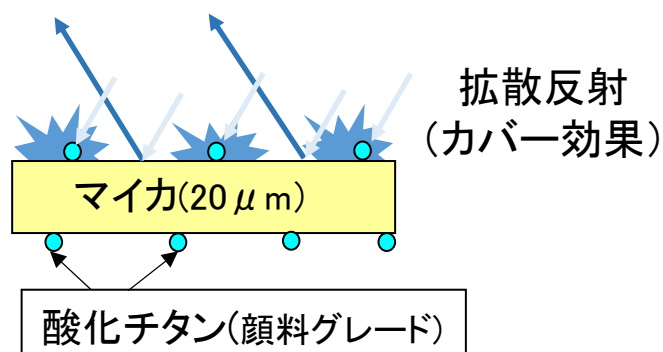
## ◆特徴

- ・酸化チタン(顔料グレード)と大粒径マイカの組合せで  
適度なカバー力と透明感・つやを両立しました。
- ・良好な伸び広がり
- ・疎水化処理済み



SEM像

正反射(ツヤ感)



概念図(構造と光の反射特性)

## MTS-PT

外観	白色微粉末
化粧品 表示名称	マイカ、酸化チタン、水酸化Al、 メチコン、ジメチコン
顔料級 酸化チタン含量	34
平均粒子径( $\mu$ m)	20-25
表面性	疎水性

本記載の数値はカタログ値であり保証値ではありません。