



ジェル状強力かび取り剤

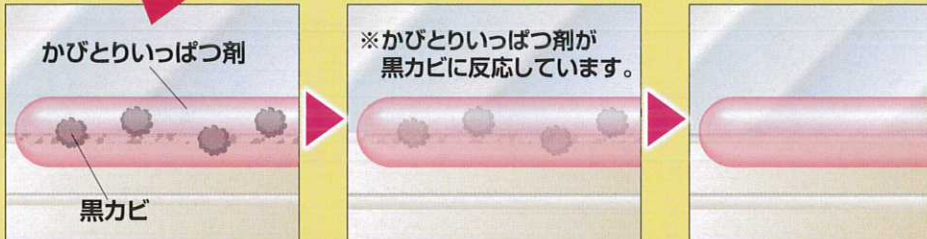
1~24時間放置

かびとりいっぱつ

mold remover gel **KABITORIIPPATU**

飛び散りにくいジェル状で、臭いもほとんど感じません

シリコンコーキング、ゴムパッキンの頑固な黒カビも除去できます！



- 黒カビに密着し反応し続けるため、長時間にわたり効果を発揮します。
→液体・泡タイプは短時間(数十分)で乾燥するので効果は長続きしません。
- 半透明なので除去の経過がわかります。時間をおいて少しでも黒カビの色が薄くなってきたら反応している証拠です。消えるまで放置して下さい。
- 液体・泡タイプのかび取り剤と違ってスプレーガンで噴霧しないのでにおいが少ない。

用途 浴室内のシリコンコーキング、ゴムパッキン、タイル目地、シャワーカーテン、小物類に発生した黒カビの除去。

- 使用方法**
- ①必ず換気をよくしてから使用する。
 - ②カビ以外の汚れはふき取るか水洗いし、よく乾かす。
 - ③変色の恐れのある部分はマスキングテープなどで養生する。
 - ④カビを覆うように塗布する。必要に応じてヘラ、スポンジ、刷毛などを使う。(獣毛は不可)
 - ⑤カビが消えるまで放置した後(1~24時間)、水洗いし、水分を拭き取って乾燥させる。



業務用

フロ用大型チューブ入り



500g

品番:S-2214

Net: 500g Carton Weight: 5.8kg
Goods Size: W330×L55×H85mm 10pcs/carton
Carton Size: W340×L300×H105mm JAN/EAN: 4989933005794

かびとりいっぱつ185 小型チューブ



185g

品番:S-2812

Net: 185g Carton Weight: 9.8kg
Goods Size: W225×L50×H78mm 40pcs/carton
Carton Size: W415×L335×H245mm JAN/EAN: 4989933905759

種別	かびとりいっぱつ→ジェル状強力かび取り剤 かびとりいっぱつジェルスプレー→ジェル状強力かび取り剤 かびとりいっぱつリキッド→低粘度リキッド状強力かび取り剤		
主成分	次亜塩素酸塩、ゲル化剤、水酸化カルシウム(0.9%) 界面活性剤(ポリオキシエチレンアルキルエーテル)		
液性	アルカリ性(pH13)	使用濃度	原液
標準使用量	かびとりいっぱつ→約10g/m(巾3mmの場合) かびとりいっぱつジェルスプレー→約10回スプレー かびとりいっぱつリキッド→約200g/m ²		

使用に適さないもの ホーロー、アルミニウム、真鍮などの金属製品、木製品、壁紙、砂壁、漆喰壁など

かびとりいっぱつリキッド

広い面積の黒カビの除去に!

低粘度タイプ



4kg

品番:S-2472 業務用

Net: 4kg
Goods Size: W190×L120×H270mm
Carton Size: W410×L265×H305mm
Carton Weight: 17.9kg
4pcs/carton
JAN/EAN: 4989933903328



カンタン! 垂れずに 密着!!
かびとりいっぱつ
ジェル
スプレー



排水口などに発生した
黒カビの除去!



500g

品番:S-2915

Net: 500g
Goods Size: W220×L75×H90mm
Carton Size: W310×L235×H235mm
Carton Weight: 7.3kg
12pcs/carton
JAN/EAN: 4989933905988

焼き付いた油汚れを強力洗浄!

動植物油・鉱物油用強力洗浄剤

ナチュラル・リキッド

アルカリタイプ

特長

●焼き付いた油汚れに対し優れた洗浄力を発揮します。●適度の粘度があり原液は垂れにくい。●活性酸素水配合により浸透力・脱脂力・洗浄力が優れています。●天然オレンジエキス配合により頑固な油汚れを強力に溶解します。●除菌剤配合により厨房、食品工場、住宅での使用に適しています。●汚れに応じて希釈できます。

使用前



使用后



品番: S-2447

Net: 4kg
Goods Size:
W190×L120×H270mm
Carton Size:
W410×L265×H305mm
Carton Weight: 17.9kg
4pcs/carton
JAN/EAN:
4989933700323

4kg



20kg

業務用

品番: S-2448

Net: 20kg
Goods Size:
W320×L320×H395mm
Goods Weight: 21.4kg
1pcs/carton
JAN/EAN:
4989933700330

種別	動植物油・鉱物油用超強力洗浄剤
主成分	アルカリ剤・非イオン系界面活性剤、d-リモネン、グリコール系溶剤、増粘剤、除菌剤
液性(pH)	アルカリ性(13.5<)
使用濃度	原液~100倍
標準使用量	180g/㎡(原液)

鏡や、ポリバスなどの手作業の洗浄に最適です!

研磨剤配合洗浄剤(手作業用)

細かい目

バスタブクリーン

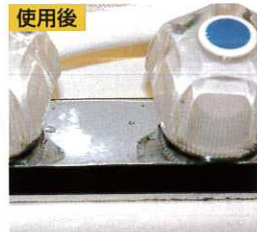
特長

●細かい研磨剤を配合しているので作業時間を短縮します。
●手作業での洗浄に最適です。(作業内容によっては傷が付くことがあります。)
●特殊成分配合により石鹸あかを溶解させて除去することができます。
●傷つきにくい素材にはポリッシャーを使用することもできます。

使用前



使用后



種別	浴室・磁器・タイル・ガラス・鏡・石材用洗浄剤(手作業用)
主成分	アニオン系界面活性剤、非イオン系界面活性剤、ポリオキシプロピレン化合物、キレート剤、アルカリ剤、研磨剤
液性(pH)	弱アルカリ性(10.5)
研磨剤硬度	6.5
研磨剤大きさ	30ミクロン(0.03mm)
使用濃度	原液
標準使用量	150g/㎡

1.1kg 業務用

品番: S-2527

Net: 1.1kg
Goods Size:
W90×L90×H250mm
Carton Size:
W280×L90×H265mm
Carton Weight: 7.5kg
6pcs/carton
JAN/EAN:
4989933902727



4kg 業務用

品番: S-2216

Net: 4kg
Goods Size:
W190×L120×H270mm
Carton Size:
W410×L265×H305mm
Carton Weight: 17.9kg
4pcs/carton
JAN/EAN:
4989933903335



20kg 業務用

品番: S-2215

Net: 20kg
Goods Size:
W320×L320×H395mm
Goods Weight: 21.4kg
1pcs/carton
JAN/EAN:
4989933903342



石材など(ヌルヌル・ガラガラ)の洗浄に最適です!

研磨剤配合洗浄剤

粗目

温泉床石ウォッシャー

特長

●バスタブクリーンよりも粗い粒子を配合して研磨力をさらに高めています。
●特殊成分配合により石鹸あかを溶解させて除去することができます。
●粗目の粒子を配合しているので傷つきやすい素材の使用には注意してください。

種別	床石・タイル・石材用洗浄剤
主成分	アニオン系界面活性剤、非イオン系界面活性剤、ポリオキシプロピレン化合物、キレート剤、アルカリ剤、研磨剤
液性(pH)	弱アルカリ性(10.5)
研磨剤硬度	6.5
研磨剤大きさ	100ミクロン(0.1mm)
使用濃度	原液
標準使用量	250g/㎡

5kg 業務用

品番: S-2422

Net: 5kg
Goods Size:
W190×L120×H270mm
Carton Size:
W410×L265×H305mm
Carton Weight: 21.9kg
4pcs/carton
JAN/EAN:
4989933903625



使用前

床石に
こびりついた
石鹸垢

使用后



鏡・ガラス用

鱗状痕除去剤

うることりいっばつ

1000

用途

鏡、ガラス、衛生陶器、陶磁器タイル、御影石などに付着したウロコ状の汚れの除去。

使用方法

- 作業部分のゴミ・砂等を除去するために水洗いをし、水を拭き取して下さい。
 - 容器をよく振り、バットに適量を取り擦して下さい。
 - 汚れが落ちたら水洗いをし水を拭き取して下さい。汚れが残っている場合は作業を繰り返して下さい。
- ※水洗いが不十分ですと白っぽくなります。素材に悪影響を与えるおそれがありますので十分に洗浄して下さい。

種別	鱗状痕除去剤
主成分	研磨剤、クエン酸、水、増粘剤、防腐剤
液性(pH)	酸性(pH1~2)
使用濃度	原液
標準使用量	50g/㎡

2つの成分で汚れをすばやく除去!

クエン酸 カルシウムの除去

研磨剤 シリカ汚れの除去

鏡についたウロコ状汚れ

地下水を使用するとウロコは多くなる。温泉地では頑固なウロコ汚れが付着しやすい。



業務用

300g

品番:S-2693

Net: 300g
Goods Size: W50×L50×H170mm
Carton Size: W150×L110×H180mm
Carton Weight: 2.0kg
6pcs/carton
JAN/EAN: 4989933903083



業務用

1.2kg

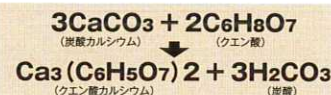
品番:S-2694

Net: 1.2kg
Goods Size: W90×L90×H250mm
Carton Size: W280×L90×H265mm
Carton Weight: 8.1kg
6pcs/carton
JAN/EAN: 4989933903113

うることりいっばつの特徴

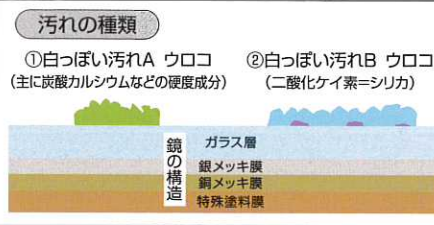
①白っぽい汚れA ウロコ(炭酸カルシウム)の場合

炭酸カルシウムとクエン酸を反応させると次のような化学反応を起こします。



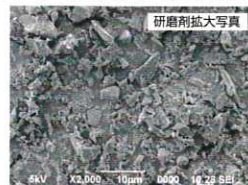
クエン酸がカルシウム塩となってクエン酸カルシウムに変化します。クエン酸カルシウムは炭酸カルシウムより溶解度が高いので、こびり付いていたスケールが溶け出します。炭酸は水と二酸化炭素に分解します。

※大理石の主成分はカルシウムなのでクエン酸と反応すると光沢がなくなったり、もろくなります。



②白っぽい汚れB ウロコ(シリカ)の場合

ガラスの主成分はSiO₂(シリカ)で、ウロコ汚れもシリカ、研磨剤も大雑把に言えばシリカです。ガラスのシリカ成分とウロコ汚れのシリカ成分が化学的に融合しているため非常に除去しにくくなっています。研磨粒子が大きいとシリカ汚れはとれ易くなりますが傷も入りやすいです。細かいほどガラスに対して傷を与えにくくなりますが除去時間は長くなります。『うることりいっばつ』では超微粒子シリカ(1~5μm=0.001~0.005mm)を使用しますので傷は入りにくいです。



超親水&防汚効果

ガラス表面のシラノール基と結合

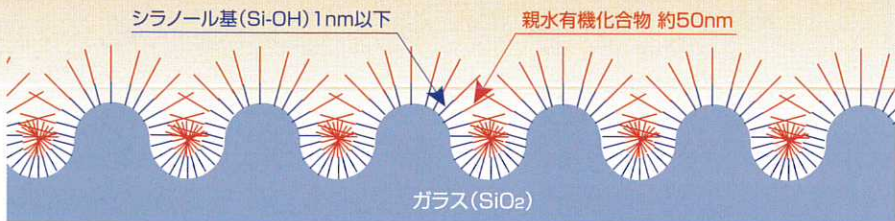
ガラス親水コート剤

種別	有機親水化剤
主成分	親水有機化合物、界面活性剤、水
液性(pH)	弱酸性(pH5)
使用濃度	原液
標準使用量	10g/㎡(原液)

施工前(撥水状態)



施工後(親水状態)



ガラスの表面にはシラノール基(Si-OH)が存在します。清浄な状態では親水状態です。しかしながら分子的には非常に不安定で、短時間で何らかの分子(汚れ等)と結合します(親水ではなくなる)。『ガラス親水コート剤』によってシラノール基に親水有機化合物を結合させ、安定な状態にして親水状態を長持ちさせます。

使用方法

- ガラス表面を洗浄し、清浄な状態=親水状態にします。(ガラス本来の親水性は短時間で効果がなくなります)

使用洗浄剤

シリカ汚れやカルキ汚れ ⇒ 研磨剤入り洗浄剤 (『うることりいっばつ』など)

シリコン樹脂・油分 ⇒ アルカリ洗浄剤 (『ナチュラルキッド アルカリ』など)

※撥水している状態では効果は出ません。

- アルカリ剤で軽く洗浄し、その後水洗いします。(シラノール基を活性化させます)
- 自然乾燥か清浄なウエスで拭き上げます。
- 清浄なウエスにコート剤を含ませガラスに塗布します。
- 白く乾くまで待ちます。(数分~1時間)
- 水で洗い流します。(濡れた清浄なウエスで拭上も可)



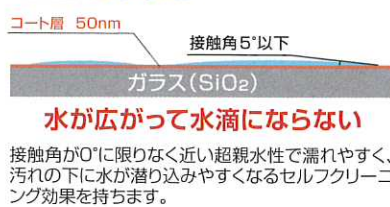
業務用

100g

品番:S-2919

Net: 100g
Goods Size: W40×L40×H125mm
Carton Size: W135×L95×H140mm
Carton Weight: 0.8kg
6pcs/carton
JAN/EAN: 4989933906022

施工後 親水状態 (濡れやすくなった状態)





ジェル状尿石除去剤

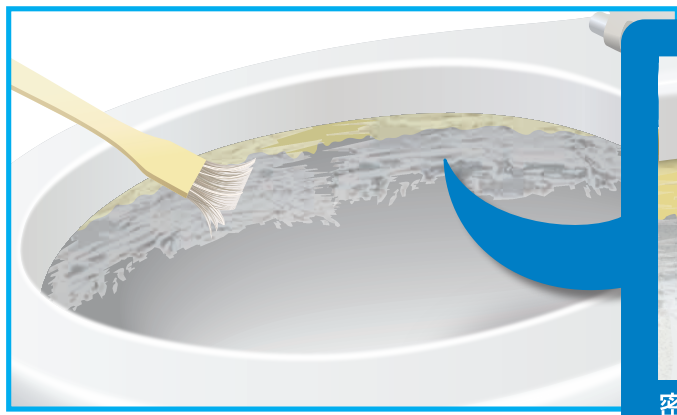
30分~数時間放置

尿石ジェル

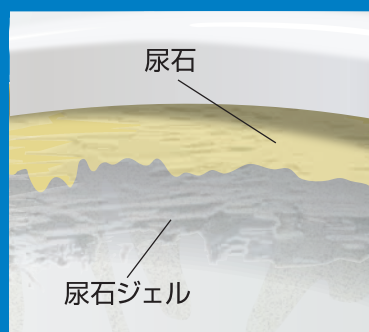


種 別	ジェル状尿石除去剤
主 成 分	塩酸(9.9%)、スルファミン酸(5.0%)、界面活性剤(ポリオキシエチレンアルキルエーテル)、増粘剤
液 性(pH)	酸性(1)
使用濃度	原液
標準使用量	1便器あたり約50g

一般便器のフチ裏や小便器のリムなどの垂直面に発生した尿石に便利!



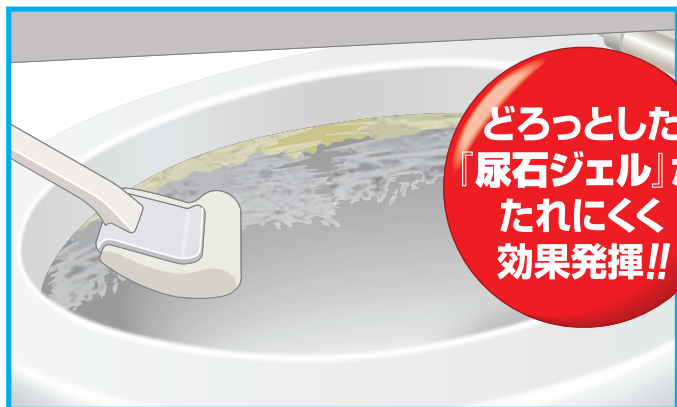
① ナイロン刷毛で多めに『尿石ジェル』を塗ります。



密着した『尿石ジェル』が浸透。



尿石がやわらかくなります。



どろっとした『尿石ジェル』がたれにくく効果発揮!!

② やわらかくなった尿石をブラシや樹脂ケレンで除去!



業務用



340g
品番:S-2914

Net: 340g
Goods Size: W270×L55×H85mm
Carton Size: W300×L285×H105mm

Carton Weight: 4.0kg
10pcs/carton
JAN/EAN: 4989933905971

危険 酸性タイプ まぜるな危険

塩素系の製品と一緒に使う(まぜる)と有害な塩素ガスが出て危険です。必ず換気をよくして使用してください。

30分~数時間放置

業務用



1kg
品番:S-2540

Net: 1kg
Goods Size: W90×L90×H250mm
Carton Size: W280×L90×H265mm
Carton Weight: 6.9kg
6pcs/carton
JAN/EAN: 4989933903649

 **鈴木油脂工業株式会社** クリーンシステム部
〒533-0021 大阪市東淀川区下新庄1-8-23
TEL (06) 6326-1118 FAX (06) 6326-0181
<https://www.suzukiyushi.co.jp/cs/>
cs@suzukiyushi.co.jp

日本製



お問い合わせ